



WEVER & DUCRÉ  
LIGHTING

# BOX WALL 1.0 LED

341168B5

Project

Type

Notities

Kwantiteit

Datum

## ALGEMEEN

Wand

Opbouw

Gitzwart

IP20

Interieur

370 lm

RAL 9005<sup>a</sup>

## LED

3000 K

3-step binning

## FYSISCH

Lengte 100 mm

Width 100 mm

Height 100 mm

0.6 kg

## ELEKTRISCH

phase-cut dim

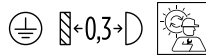
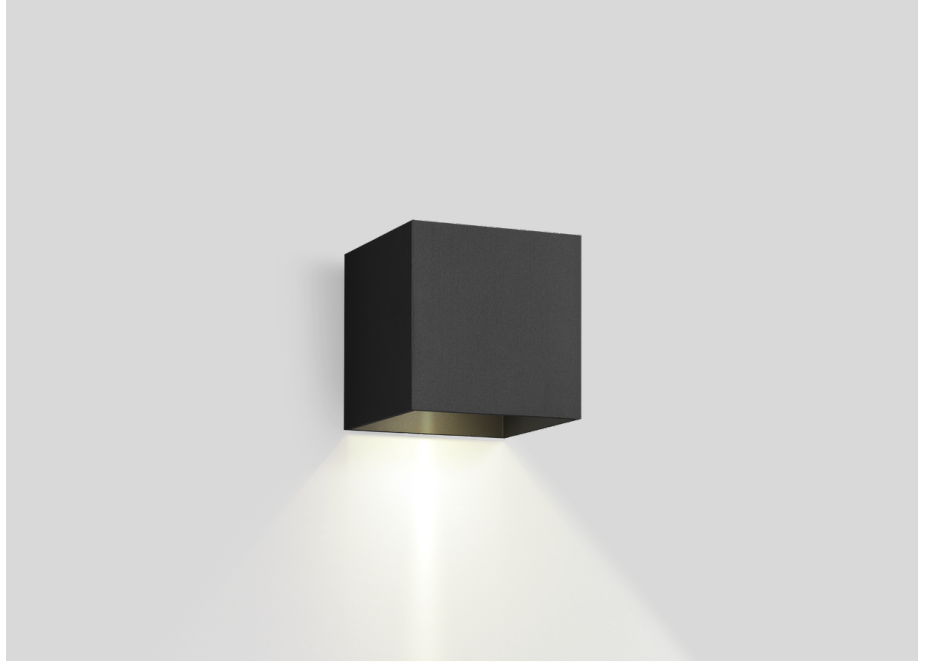
220 - 240 V

Totaal aangesloten vermogen 6 W

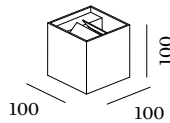
Klasse 1

Veiligheidsafstand 0.3 m

<sup>a</sup> Color may deviate slightly due to production conditions.



Vierkanten armatuur voor wandopbouw van aluminium; oppervlak Gitzwart; gepoedercoat; mat textuur; RAL 9005; directe lichtverdeling; PCB 3-step binning; fase-afsnijding dim; lichtkleur 3000 K; binning initial MacAdam 3 SDCM; CRI 90; 220 - 240 V; beschermingsgraad IP20; PC1; inclusief kleppen voor regelbare stralingshoek; lichtbron vervangbaar door gekwalificeerd personeel;





WEVER & DUCRÉ  
LIGHTING

# BOX WALL 1.0 LED

341168B5

## Onderhoudsfactoren

Bedrijfstijd [h]	10 000	20 000	30 000	40 000	50 000
LLMF	0.98	0.95	0.92	0.89	0.86
LSF	1	1	1	1	1

MF	$LMF \times RSMF \times LLMF \times LSF$	RSMF <sup>a</sup>	Onderhoudsfactor ruimte
MF	Onderhoudsfactor	LLMF	Lumenbehoudfactor lichtbron
LMF <sup>a</sup>	Behoudfactor armatuur	LSF	Overlevingsfactor lichtbron

<sup>a</sup> Volgens "CIE 97, Maintenance of indoor electric lighting systems", 2005, ISBN 3-900-734-34-8. De waarden moeten bepaald worden door de planningverantwoordelijke.